

PONT CENTRAL A BLANDONNET (OA 2606)

Etudes 2007 - 2008
Réalisation 2008 – 2009

MAITRE DE L'OUVRAGE

Etat de Genève
DCTI / Division des ouvrages d'art

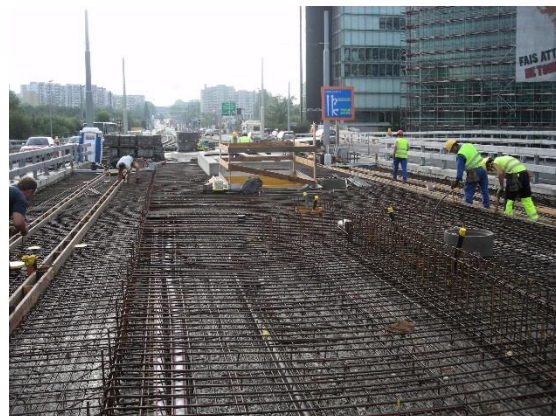
SITUATION

Ce pont se situe à l'arrêt Blandonnet du tram sur la route de Meyrin. Des voies de tram sont disposées symétriquement par rapport à l'axe du tablier avec un quai au milieu. Un escalier et deux ascenseurs seront aménagés sur les travées de bord pour permettre aux piétons d'accéder à la route de Pré-Bois. Cet escalier et ces deux ascenseurs impliquent de réaliser des trémies dans le tablier existant au bout des quais.



CARACTERISTIQUES

L'aménagement de la zone centrale pour l'arrêt impose une surépaisseur de 30 à 45 cm, composée d'une couche supérieure en asphalte, épaisseur 3.5 cm et le reste en béton armé lié monolithiquement au tablier existant avec des connecteurs. Cette recharge en béton armé sert à reprendre et à compenser la diminution de la section due aux ouvertures créées dans le tablier.



PRESTATIONS

Ensemble des prestations de l'ingénieur civil selon normes SIA 103, en tant que mandataire principal et pilote du groupement de mandataires du projet TCMC.

COUTS

Fr. 3'400'000.--

