

## MAISON ROCHETTE

1997 - 2000

Onex

### MAITRE DE L'OUVRAGE

Ville d'Onex

### ARCHITECTE

De Giuli et Portier

### PRESTATIONS

Ensemble des prestations selon SIA 103 de l'ingénieur civil en tant que professionnel spécialisé.

### DESCRIPTION DU PROJET

La maison Rochette est un ensemble du bâtiment dont les parties les plus anciennes datent du 16<sup>ème</sup> siècle. Au cours du temps, il a fait l'objet de nombreuses adjonctions, modifications ou changements d'affectation.

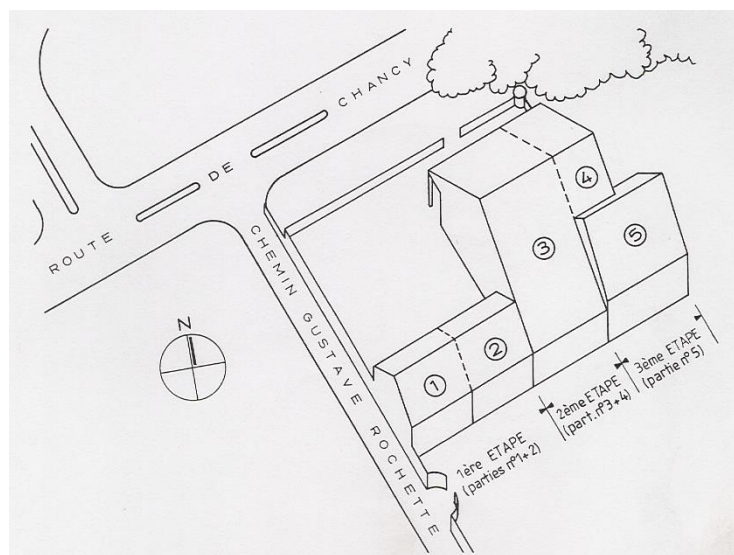
Dans les années 1990, la Ville d'Onex a entrepris une restauration complète de l'ensemble, afin de donner de nouvelles affectations aux différents bâtiments.

### COUTS

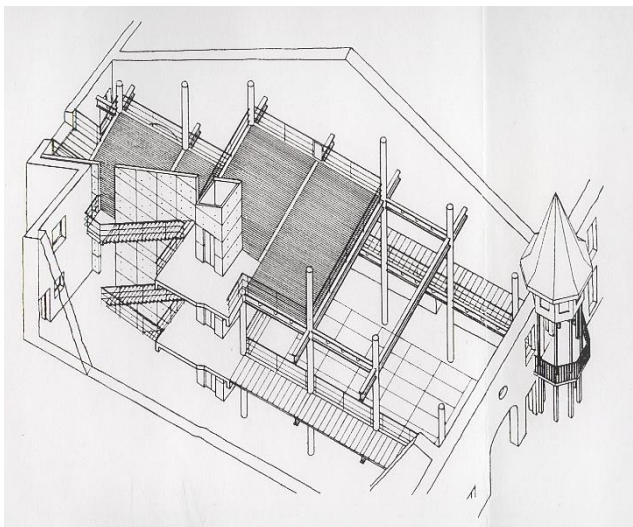
Gros-œuvre : CHF 2'650'000.--

### Bâtiments 1, 2 et 3

Les Bâtiments 1 et 2 abritaient aux rez les écuries, des locaux de stockage pour l'exploitation agricole, ainsi que des greniers au 1<sup>er</sup>. Ils ont été réaffectés en locaux à destination commerciale depuis 2004. Le service des constructions de la Ville d'Onex en occupe une partie.



Le Bâtiment 3 abritait au rez la remise destinée aux équipements agricoles, ainsi qu'une partie des écuries. Le haut était entièrement occupé par la grange. Le Bâtiment a été réaffecté en salle polyvalente permettant d'accueillir des spectacles, des expositions ou toute autre manifestation.



#### Bâtiments 4 et 5

Les Bâtiments 4 et 5 abritaient à l'origine la partie habitation de la ferme. Au 19<sup>ème</sup> siècle, cette partie a été agrandie et transformée en maison de campagne au style romantique.

Ces deux bâtiments ont été transformés et restaurés pour abriter un restaurant avec des salles de banquets au 1er étage, le 2<sup>ème</sup> étage et les combles étant destinés à l'habitation de l'exploitant.

